

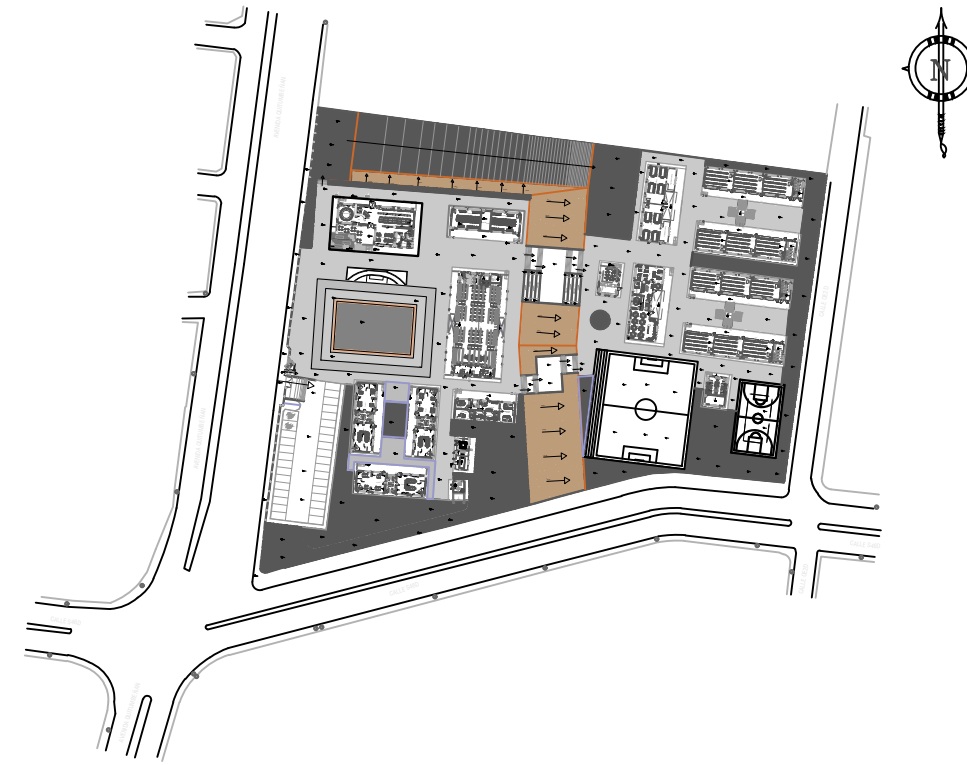
MINISTERIO DE
TRANSPORTE Y
OBRAS PÚBLICAS

MINISTERIO
DE EDUCACIÓN

ING. ANTONINA ROMERO
DIRECTORA NACIONAL DE ESTUDIOS DE OBRAS PÚBLICAS

ARQ. JUAN PABLO VILLAFUERTE
DIRECTOR NACIONAL DE INFRAESTRUCTURA FÍSICA

ESQUEMA REFERENCIAL DEL PROYECTO:



PROYECTO:

UNIDAD EDUCATIVA ESTANDARIZADA DEL MILENIO
"RÉPLICA CENTRAL TÉCNICO"

UBICACIÓN:

PICHINCHA
PROVINCIA

QUITO
CANTÓN

QUITUMBE
PARROQUIA

TIPOLOGÍA:

MAYOR (1140 ALUMNOS)

CONTIENE:

TRANSFORMADOR Y GENERADOR
PLANTAS - FACHADAS - CORTES

ESCALA:

INDICADAS

FECHA:

ENERO 2023

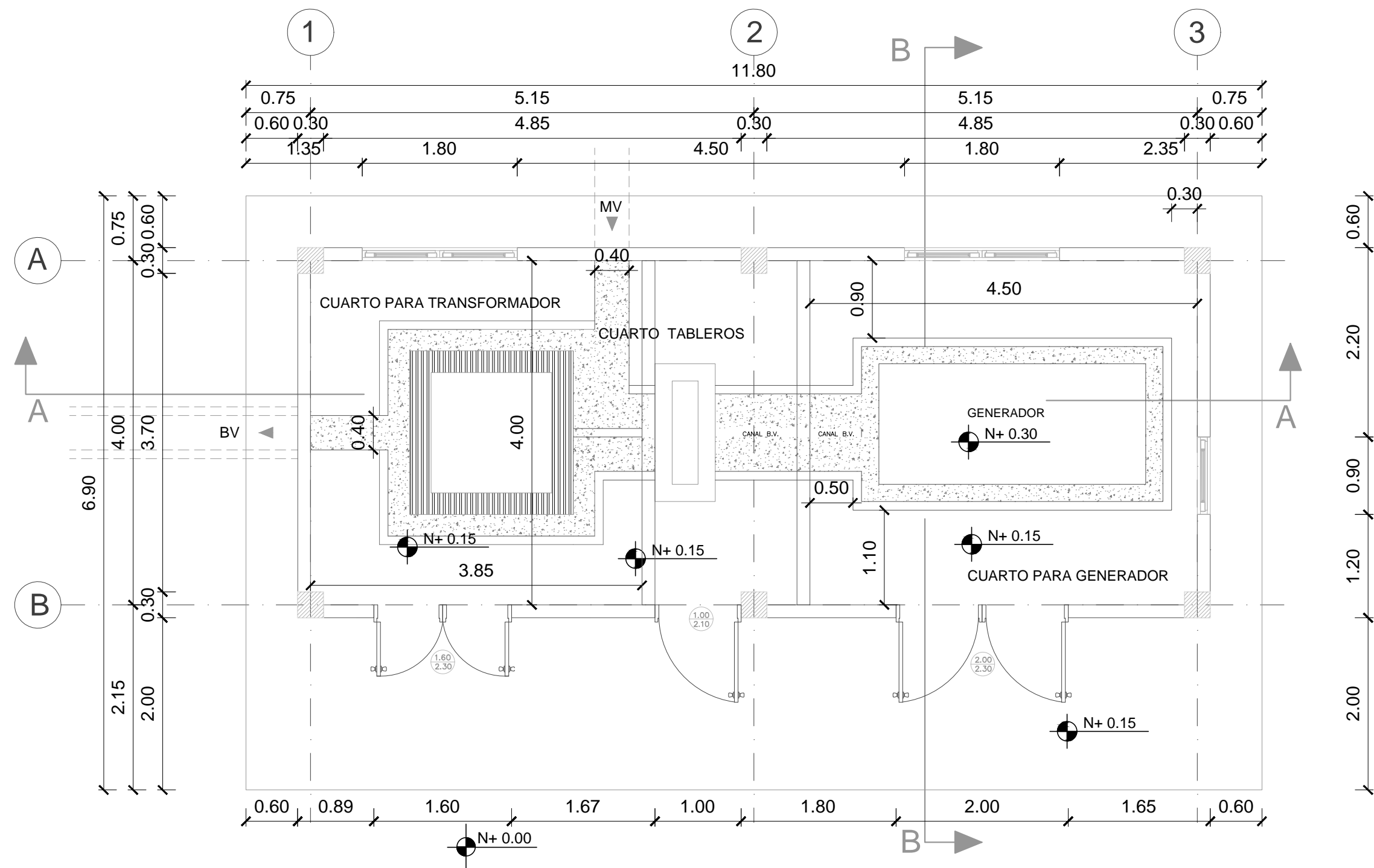
LÁMINA N.º

AR-18

RESPONSABLES:

ARQ. CRISTIAN MIÑO
ANALISTA TÉCNICO DE PROYECTO

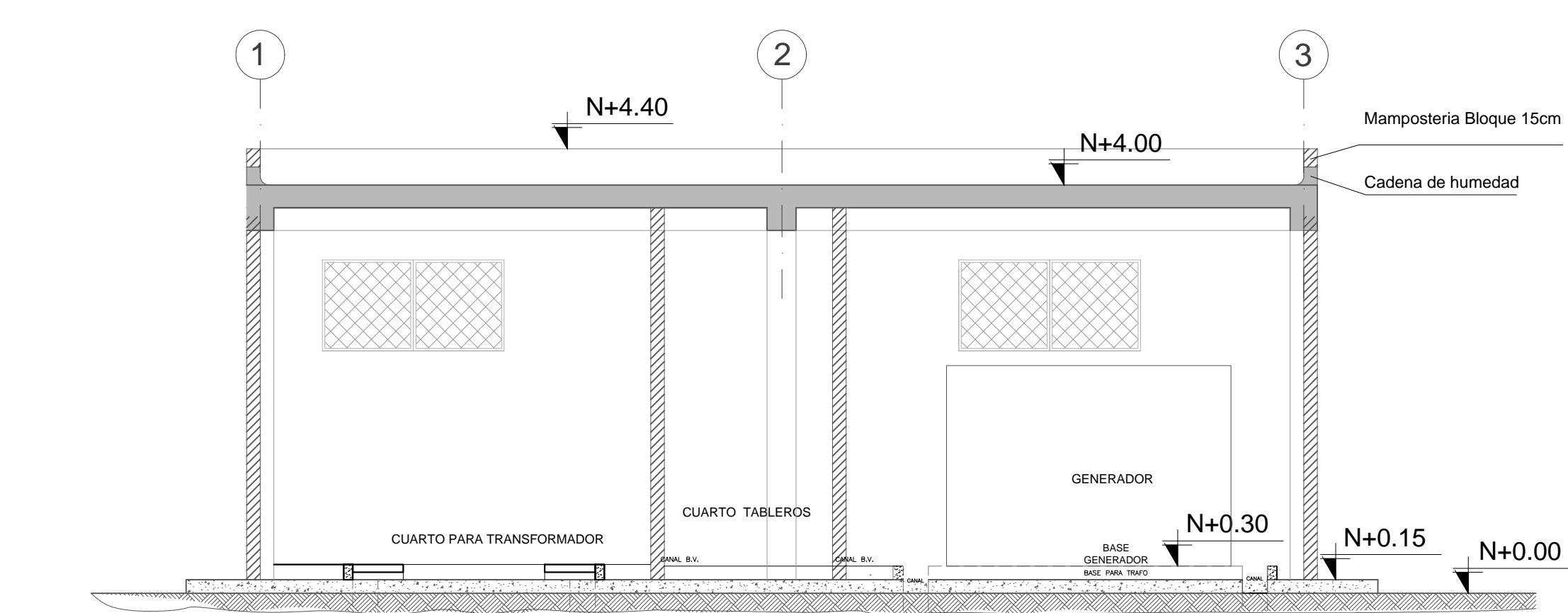
SELLOS MUNICIPALES:



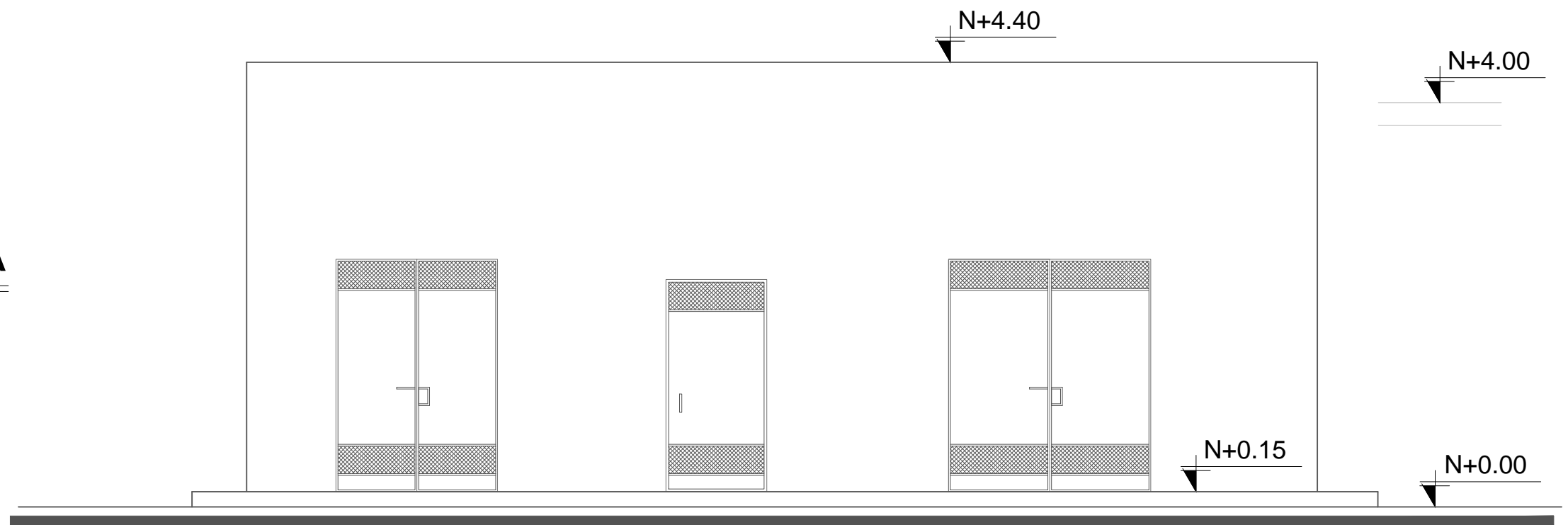
PLANTA BAJA
ESCALA 1:50



PLANTA DE CUBIERTA
ESCALA 1:50



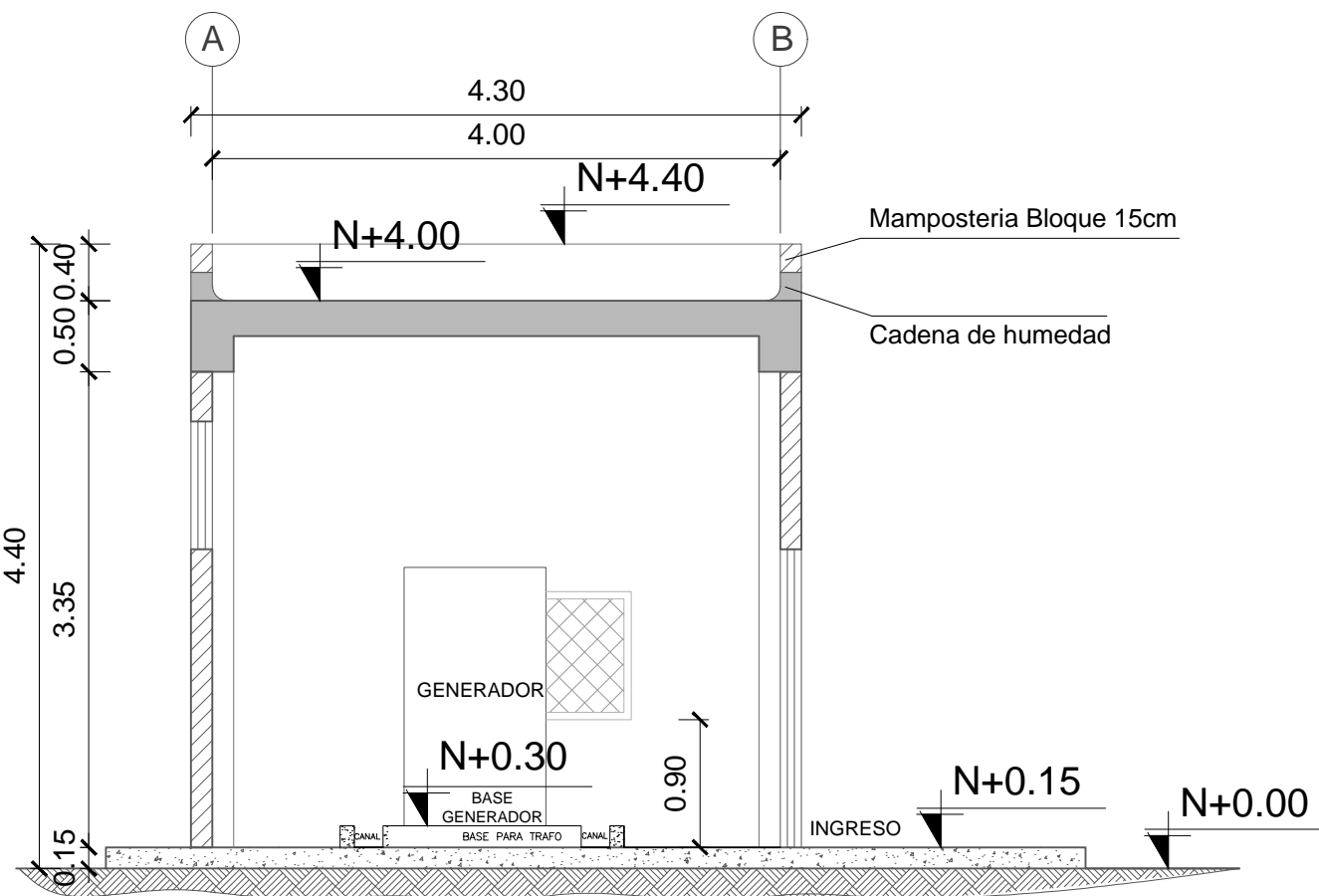
CORTE A-A
ESCALA 1:50



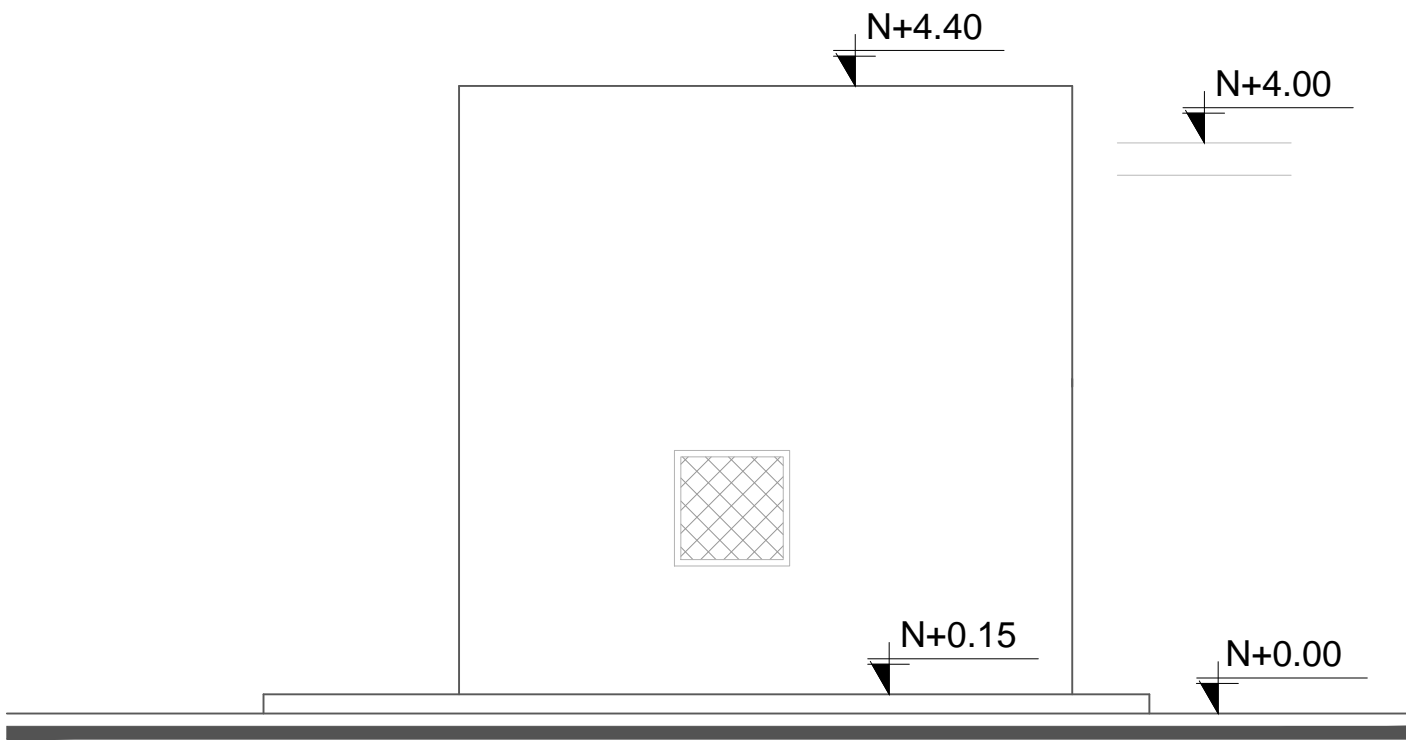
FACHADA FRONTAL
ESCALA 1:50



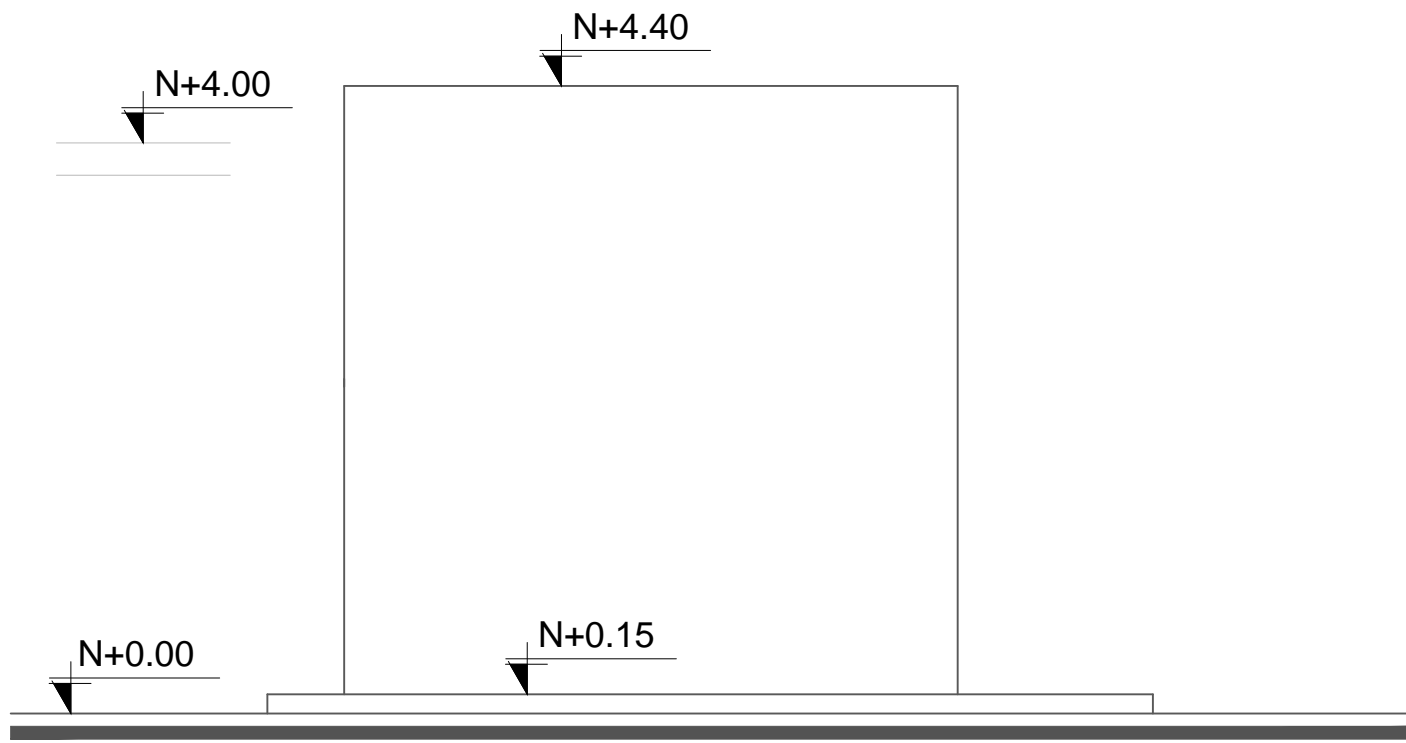
FACHADA POSTERIOR
ESCALA 1:50



CORTE B-B
ESCALA 1:50



FACHADA LATERAL DERECHA
ESCALA 1:50



FACHADA LATERAL IZQUIERDA
ESCALA 1:50